



الشركة الأردنية لصناعة البيوت الزراعية

- منذ تأسيس مجموعة منير سختيان سنة ١٩٣٣ وحلم الزراعة المحمية يراودنا وفي عام ١٩٨٠ تحقق الحلم بتأسيس الشركة الأردنية لصناعة البيوت الزراعية التي بدأت بتصنيع منتجاتها بجودة عالية و باستخدام أمهر الأيدي العاملة.
- أكثر من ٣٠ عاماً من الخبرة والابداع وباستخدام أحدث التقنيات وعمليات البحث والتطوير المستمرة وفرت الشركة الأردنية لصناعة البيوت الزراعية لزبائننا البيوت الزراعية وبيوت الدواجن التي يحتاجونها.
- جمعت الشركة الأردنية لصناعة البيوت الزراعية الخبرات الهندسية والفنية مع احدث الآلات لتصنيع بيوت زراعية وبيوت دواجن سهلة الفك والنقل والتكيب.
- منذ السنة الأولى لنشأتها قامت الشركة الأردنية لصناعة البيوت الزراعية (ريّان) بتلبية احتياجات زبائننا في الأردن وفي شتى بلدان العالم وقامت بتصدير منتجاتها من بيوت زراعية الى السعودية، الكويت، قطر ، الإمارات العربية المتحدة، العراق، سلطنة عُمان، اليمن، لبنان، مصر، السودان، شمال إفريقيا، أنغولا، رومانيا، اليونان، قبرص وقارة أستراليا و العديد من الدول الأخرى .
- التزاماً من إدارة الشركة بتقديم مستويات عالية الجودة لما تقدمه من منتجات وخدمات منحت شهادة المواصفة العالمية أيزو ٩٠٠١ من قبل شركة SGS العالمية.



مقدمة:

تمتاز بيوت " الريان " الزراعية محليا وعالميا بجودتها ومثانتها حيث انها مصنوعة من أنابيب مجلفنة من الداخل والخارج والمطابقة للمواصفات العالمية الخاصة بالبيوت الزراعية ، ومن خلال عمليات البحث والتطوير المستمرين فقد صممت الشركة بيوتها بحيث تتناسب مع مختلف الأحوال الجوية، خاصة تلك السائدة في منطقة الشرق الأوسط التي تتميز بالاختلاف الحراري الكبير اليومي والسنوي، وبفضل الكادر الفني الموجود لدى الشركة يتم التقيد بمواعيد التسليم الدقيقة عدا عن الاستشارات وخدمات ما بعد البيع لزيائنها.



المواصفات الفنية العامة:

الهيكل المعدني (الحديد):

- مصنوع من حديد مجلفن نوع G90
- تتراوح وزن الجلفنة من 250 - 275 ملغم زنك / م².
- مطابق للمواصفات الأوروبية والخاصة بالبيوت الزراعية.
- رولات مجلفنة قبل التصنيع من الداخل والخارج.
- خط لحام المواسير مغطى بطبقة من مادة الزنك المقاومة للصدأ.

التصميم:

- بيوت الريان مصممة على عدة أسس منها:
- تحمل سرعة رياح لغاية 110 كم / الساعة أو أكثر حسب التصميم.
- ملائمة لعدة أنواع من الأغشية الزراعية.
- تم مراعاة المسافات المناسبة للزراعة داخل البيت في التصميم من حيث درجة التقوس وارتفاع حمالة المحصول.



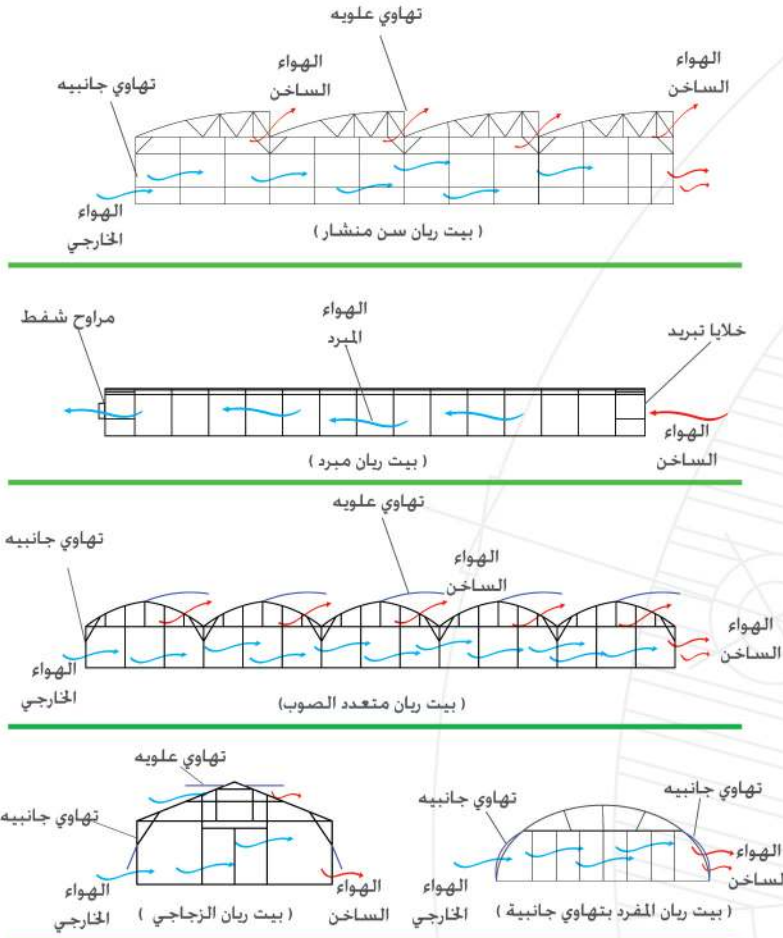


معلومات فنية (البيوت الزراعية)



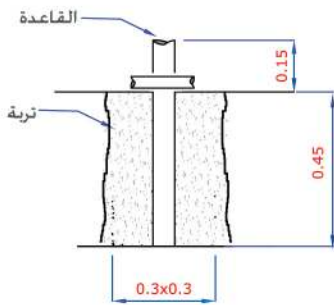
معلومات فنية

اليه التهوية و التبريد في البيوت الزراعية

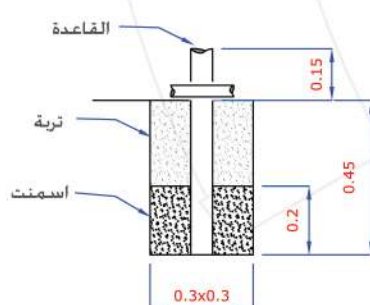


وضع القواعد الأساسية في البيوت الزراعية

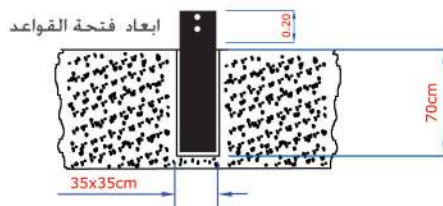
- قواعد البيوت المفردة



- قواعد البيوت المفردة المبردة



- قواعد البيوت متعددة الصوب



بيت ريان المفرد

الهيكل

- الأقواس مصنوعة من أنابيب مجلفنة قطر ٦٠ ملم سماكة ١,٥ ملم.
- المدادات الطولية مصنوعة من أنابيب مجلفنة قطر ٣٢ ملم سماكة ١,٥ ملم.
- حمالات المحاصيل مصنوعة من أنابيب مجلفنة قطر ٢٦,٧ ملم سماكة ١,٥ ملم.
- الأبواب ومصدات الرياح مصنوعة من أنابيب مجلفنة قطر ٣٢ ملم.
- مصدات الرياح للأبواب مصنوعة من أنابيب مجلفنة قطر ٢٦,٧ ملم.
- يتم الربط بين الأقواس بواسطة مصلبات سماكة ٢ ملم.
- المرابط: مصنوعة من الصاج المجلفن سماكة ٢ ملم و ١,٥ ملم.
- البراغي: وهي مجلفنة وذات نوعية جيدة متعددة السماكات و الأطوال .
- الاسلاك: وهي مجلفنة وذات نوعية جيدة حيث تبلغ سماكتها ٢,٤ ملم.
- كل بيت مزود بأربعة أبواب مفردة يمكن فتحها للأعلى بزاوية ٩٠° وذلك لعملية التهوية.
- إمكانية إضافة باب صغير على الواجهات.



الغطاء

- يغطي البيت بالبلاستيك الزراعي المعالج ضد الأشعة فوق البنفسجية سماكة ١٨٠ - ٢٠٠ ميكرون.
- الأبواب مغطاة بطبقة مزدوجة من البلاستيك.
- يتم استخدام كلبسات بلاستيكية خاصة بأحجام مختلفة لثبيت الغطاء.



نظام تهوية جانبية

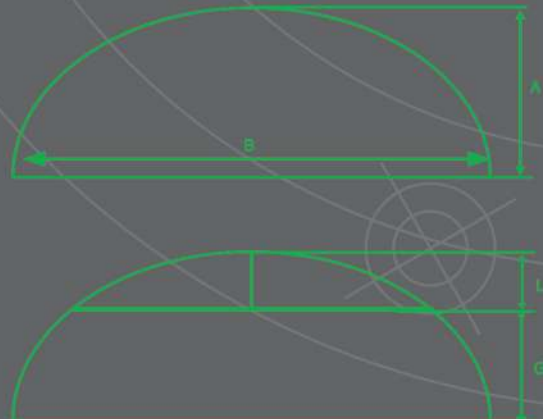
يمكن إضافة نظام تهوية جانبية للبيت الزراعي ويتم التحكم بها يدويا أو آليا.

مزايا التصميم

- ١- القدرة العالية على تحمل الظروف الجوية الصعبة.
- ٢- سهولة النقل والتركيب.
- ٣- استغلال أمثل للمساحة الداخلية.
- ٤- ملائمة للعديد من أنواع الزراعة.

النوع	العرض (م)	الإرتفاع (م)	الطول (م)	المسافة بين القوس الأول والثاني (م)	المسافة بين الأقواس الأخرى (م)	المساحة الإجمالية (م ^٢)
ريتان ٩ م	٩,٠	٣,٢	٥٦,٥	٢,٠	٢,٥	٥٠٨,٥
ريتان ٨ م	٨,٠	٣,٠	٦١,٥	٢,٠	٢,٥	٤٩٢,٠

A	B	L	G
٣,٢	٩	١,١	٢,١
٣,٠	٩	١,١	٢,١



بيت ريّان المفرد المبرد

الهيكل

- مصنوع من أنابيب مجلفنة قطر ٦٠ ملم سماكة ١,٥ ملم.
- المدادات الطولية مصنوعة من أنابيب مجلفنة قطر ٣٢ ملم سماكة ١,٥ ملم.
- يتم الربط بين الأقواس بواسطة مصليات سماكة ٢ ملم.
- حمالات المحاصيل مصنوعة من أنابيب مجلفنة قطر ٢٦,٧ ملم سماكة ١,٥ ملم.
- مصدات الرياح مصنوعة من أنابيب مجلفنة ذات قطر ٣٢ ملم سماكة ١,٥ ملم.
- الواجهة الأمامية والخلفية مصنوعة من تيوبات مجلفنة قياس ٣٠ × ٣٠ ملم سماكة ١,٥ ملم.

الغطاء

يغطي سقف البيت بالبلاستيك الزراعي أوروبي المنشأ سماكة ٢٠٠ ميكرون معالج ضد الأشعة فوق البنفسجية ويثبت بواسطة بروفيل من الألمنيوم وكليسات بلاستيكية، الواجهات الأمامية والخلفية يتم تغطيتها بالفايبر جلاس، إمكانية تغطية البيت كاملاً بالفايبر جلاس أو البولي كاربونيت، قابلية التصميم لاستخدام أكثر من نوع من الأغطية.

الأبواب

مصنوعة من الألمنيوم ومكونة من قطعتين ويمكن فكها لتسهيل الحركة ويزود هذا البيت بغرفة تعقيم.

نظام التبريد

يتكون نظام ريّان للتبريد مما يلي :-

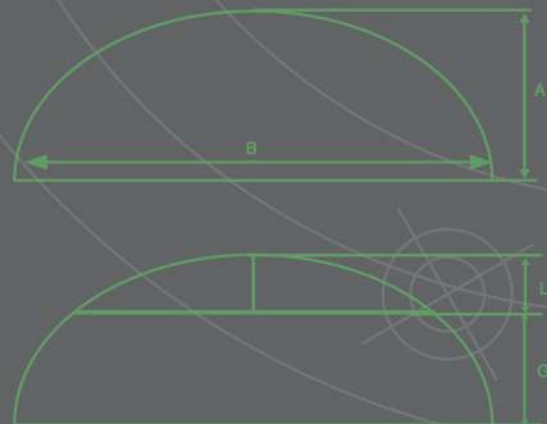
- ١- مروحتين شفط قياس ٥٠ انش.
- ٢- خلايا تبريد قياس (٢ م × ٦ م × ٠,١ م) تركيب على الجهة الخلفية للبيت.
- ٣- أحواض التبريد مصنوعة من الألمنيوم سماكة ١,٥ ملم.
- ٤- مراوح توزيع الهواء وتساعد على تحسين درجات الحرارة صيفاً شتاءً.
- ٥- يزود بمضخات مياه مناسبة.

لوحة الكهرباء

يزود البيت بلوحة كهرباء وأجهزة تيرموستات (منظمات حرارية) للتحكم بنظام التبريد وأي أنظمة أخرى.



A	B	L	G
٣,٢	٩	١,١	٢,١



النوع	العرض (م)	الإرتفاع (م)	الطول (م)	المسافة بين القوس الأول والثاني (م)	المسافة بين الأقواس الأخرى (م)	المساحة الإجمالية (م ^٢)
ريّان ٩ م	٩,٠	٣,٢	٣٩,٠	٢,٠	٢,٥	٣٥١,٠

بيت ريّان متعدد الصوب

الهيكل

- القوائم مصنوعة من تيوبات مجلفنة قياس ٨٠ ملم X ٨٠ ملم وسماكة ٢ ملم .
- الأقواس أنابيب مجلفنة قطر ٦٠ ملم و سماكة ١,٥ ملم.
- حمالة المحاصيل أنبوب مجلفن قطر ٣٢ ملم مع دعائم للارتكاز قطر ٣٢ ملم لضمان درجة عالية من الثبات والقوة.
- المدادات أنابيب مصنوعة من الحديد المجلفن قطر ٣٢ ملم تصل بين الأقواس لتدعيمها وزيادة قوتها.
- المزراب مصنوع من حديد مجلفن سماكة ٢ ملم.

الغطاء البلاستيكي

يتم تغطية البيت بالبلاستيك الزراعي أوروبي المنشأ سماكة ٢٠٠ ميكرون معالج ضد الأشعة فوق البنفسجية ويثبت بواسطة بروفييل من الألمنيوم وكلبسات بلاستيكية و يستخدم شبك الذبابة لتغطية فتحات التهوية .

نظام التهوية

عبارة عن شبابيك تهوية على جوانب البيت يتم التحكم بها يدوياً أو آلياً. إمكانية إضافة مراوح التوزيع الداخلية وأي أنظمة أخرى.

الممرات الجانبية والأمامية

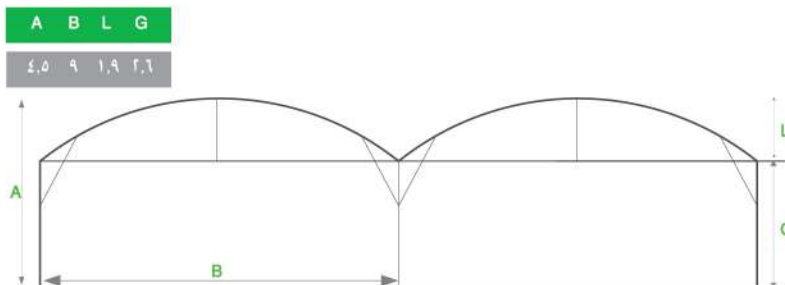
يتم إضافة ممرات جانبية وأمامية للبيت الزراعي للخدمة وسهولة الحركة وزيادة ثبات البيت الزراعي.

مميزات البيوت الزراعية (متعدد الصوب)

- ١- الأستغلال الأمثل للأرض .
- ٢- التهوية الأفضل .
- ٣- توفير العمالة .
- ٤- زيادة الأنتاج من حيث الكم والنوعية .



عدد الصوب	عرض الصوبة (م)	طول البيت (م)	المسافة بين الأقواس (م)	ارتفاع المزراب (م)	ارتفاع القبة (م)	عرض الممرات الجانبية (م)	عرض الممرات الأمامية والخلفية (م)	المساحة الإجمالية (م ^٢)
١٠	٨,٠	٤٠,٠	٤,٠	٢,٦	٤,٥	٣,٠	٢,٠	٣٧٨٤,٠



بيت ريان متعدد الصوب المبرد

الهيكل

- الأقواس أنابيب مجلفنة قطر ٦٠ ملم سماكة ١,٥ ملم.
- القوائم مصنوعة من تيوبات معدنية مجلفنة قياس ٨٠×٨٠ ملم سماكة ٢ ملم.
- حمالة المحاصيل أنبوب مجلفن قطر ٣٢ ملم مع دعائم للارتكاز قطر ٣٢ ملم لضمان درجة عالية من الثبات والقوة.
- المدادات أنابيب مصنوعة من الحديد المجلفن قطر ٣٢ ملم تصل بين الأقواس لتدعيمها وزيادة قوتها.
- المزراب مصنوع من الحديد المجلفن سماكة ٢ ملم.

غطاء السقف والجوانب

يغطي البيت بالبلاستيك المعالج ضد الأشعة فوق البنفسجية سماكة ٢٠٠ ميكرون عدا الواجهات الأمامية والخلفية والجانبية فهي مغطاة بالفايبر جلاس، ويمكن أن يغطي البيت كاملا بالفايبر جلاس أو بمادة البولي كاربونيت.

الأبواب

مصنوعة من الألمنيوم ومكونة من قطعتين ، ويمكن فكها لتسهيل حركة الآليات الزراعية كما يمكن تزويد هذا البيت بغرفة تعقيم.

نظام التدفئة و التبريد

- يتكون نظام التبريد من:-
- مراوح شفط.
- خلايا تبريد على طول الجهة الخلفية.
- أحواض التبريد مصنوعة من الألمنيوم سماكة ١,٥ ملم.
- مراوح توزيع الهواء.
- يمكن تزويد البيت بأجهزه تدفئه ذات كفاءة عالية متخصصه للبيوت الزراعية.

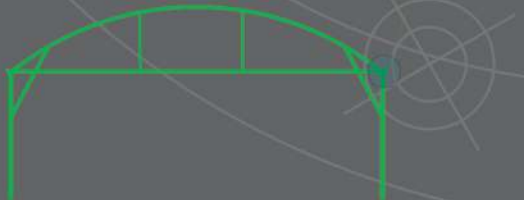
لوحة الكهرباء

يتم تزويد البيت بلوحة كهرباء وأجهزة ثرموستات (منظمات الحرارة) للتحكم بنظام التبريد والتحكم بأي انظمه اخرى (ري , تظليل , التدفئة).

عدد الصوب	عرض الصوبة (م)	طول البيت (م)	ارتفاع المزراب (م)	ارتفاع القمة (م)	المسافة الاولى والمسافة الاخيرة (م)	المسافة بين الاقواس الاخرى (م)	المساحة الإجمالية (م ^٢)
١٠	٨,٠	٤٠,٠	٢,٦	٤,٢	٢,٠	٤,٠	٣٢٠٠,٠

A B L G

٤,٢ ٨ ١,٦ ٢,٦



بيت ريان سن المنشار

الهيكل

- القوائم مصنوعة من تيوبات مجلفنة قياس 80×80 ملم بسماكة 2 ملم.
- الأقواس مصنوعة من أنابيب مجلفنة 60 ملم بسماكة 1,5 ملم .
- حمالة المحاصيل تيوب مجلفن قياس 80×40 ملم بسماكة 1,5 ملم .
- المدادات أنابيب طويلة قياس 32 ملم بسماكة 1,5 ملم مجلفنة تربط بين الأقواس والقوائم.
- المزراب مصنوع من الحديد المجلفن سماكة 2 ملم.



الأبواب

مصنوعة من الألمنيوم ومكونة من قطعتين ، ويمكن فكها لتسهيل حركة الآليات الزراعية كما يمكن تزويد هذا البيت بغرفة تعقيم.



غطاء السقف والجوانب

يغطي البيت بالبلاستيك الأوروبي المعالج ضد الأشعة فوق البنفسجية سماكة 200 ميكرون.
يستخدم شبك الذبابة لتغطية فتحات التهوية الجانبية والأمامية .

لوحة الكهرباء

يتم تزويد البيت بلوحة كهرباء وثيرموستات (منظمات حرارية) للتحكم بالتهوية العلوية والجانبية مع محطه رصد جوي ووحدة قياس سرعة الرياح .



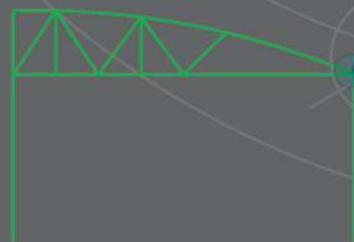
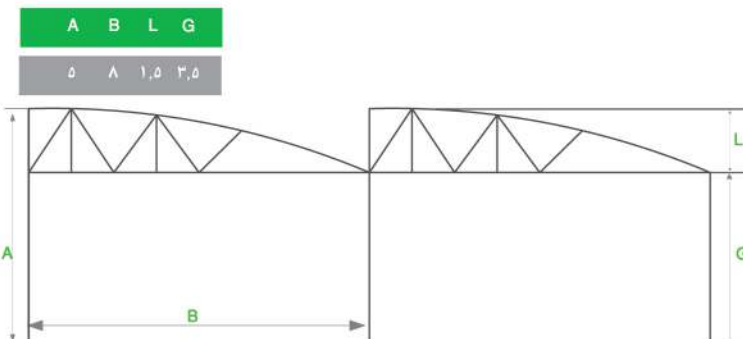
التهوية العلوية

يزود البيت بفتحات للتهوية العلوية من المزراب الى قمة البيت ويتم التحكم بها آلياً.

التهوية الجانبية

يزود البيت بفتحات للتهوية الجانبية يتم التحكم بها يدوياً أو آلياً.

عدد الصوب	عرض الصوبة (م)	طول البيت (م)	ارتفاع المزراب (م)	ارتفاع القمة (م)	المسافة بين الاقواس (م)	عرض الممرات الامامية والخلفية (م)	المساحة الإجمالية (م ²)
10	8,0	40,0	3,5	5,0	4,0	2,0	3520,0



بيت ريّان ١٢

الهيكل

- الاعمدة مصنوعة من تيوبات مجلفنة قياس (٨٠×٨٠) سماكة ٢ ملم .
- الأقواس تيوبات مصنوعة من الحديد المجلفن قياس (١,٥×٨٠×٤٠) ملم وهي عبارة عن ٣ قطع يتم تجميعها بواسطة وصلات من الصاج المجلفن سماكه ٣ ملم لتدعيمها وزيادة الثبات .
- حمالات داخلية وهي اقواس مصنوعة من الحديد المجلفن قياس (١,٥×٤٠×٤٠) ملم تصل بين القوائم و بشكل عرضي وذلك لجمع الهيكل وتثبيتته .
- القواعد مصنوعة من تيوبات مجلفنة قياس (٨٠×٨٠) سماكة ٢ ملم بالإضافة الى مبروم تسليح سماكه (٨) ملم .
- المزراب مصنوع من الحديد المجلفن سماكة ٢ ملم.



غطاء السقف والجوانب

- يغطي البيت بالبلاستيك و يمكن أن يغطي البيت كاملا بالفايبرجلاس أو بمادة البولي كاربونيت المعالج ضد الأشعة فوق البنفسجية .



نظام التدفئة و التبريد

- يتكون نظام التبريد من:-
مراوح شفط، خلايا تبريد على طول الجهة الخلفية، أحواض التبريد مصنوعة من الألمنيوم سماكة ١,٥ ملم، مراوح توزيع الهواء يمكن تزويد البيت بأجهزه تدفئه متخصصه للبيوت الزراعية.

الأبواب

- مصنوعة من الألمنيوم عدد ٢ ويمكن تزويد هذا البيت بغرف تعقيم .

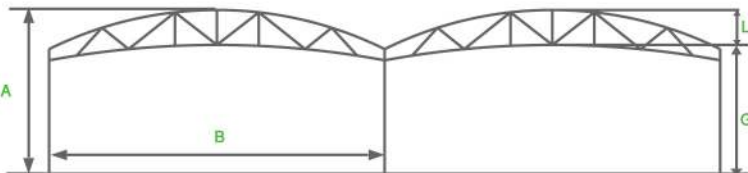


لوحة الكهرباء

- يتم تزويد البيت بلوحة كهرباء وأجهزة تيرموستات (منظمات الحرارة) للتحكم بنظام التبريد، وبأي أنظمة أخرى.

عدد الصوب	عرض الصوبة (م)	طول البيت (م)	ارتفاع المزراب (م)	ارتفاع القمة (م)	المسافة بين الاقواس (م)	المسافة بين الاقواس الاخرى (م)	المسافة الأولى والأخيرة (م)	المساحة الإجمالية (م ^٢)
٤	١٢,٠	٣٦,٠	٢,٨	٤,٢	٣,٠	٣,٠	٣,٠	١٧٢٨,٠

A	B	L	G
٤,٢	١٢	١,٤	٢,٨



بيت ريّان الزجاجي

الهيكل

- مصنوع من الأنابيب المجلفنة من الداخل والخارج قطر ٦٠ ملم وسماكه ٢ ملم (مصنوع من مواسير مزدوجة) .
- يزود سطح البيت وجوانبه بخطوط طوليه من التيوبات (٣٠×٣٠) ملم سماكه ١,٥ ملم مصنوع من الحديد المجلفن .
- يتم تقطيع مسطح البيت رأسياً بزوايا على شكل حرف (T) لوضع ألواح الزجاج فيها .
- القواعد الأرضيه والمصلبات مصنوعه من المواسير المجلفنه سماكه ٢ ملم .
- حمالات المحاصيل مصنوعه من مواسير مجلفنه (١,٥×٦٠) ملم على عرض البيت وترتبط بالسقف بحمالات رأسيه مصنوعه من مواسير مجلفنه قطر ٦٠ ملم وسماكه ١,٥ ملم .

الأبواب

- يزود البيت بباب في الواجه الأماميه .

غطاء السقف والجوانب

- الغطاء عبارة عن زجاج خاص سماكه ٥ ملم على شكل ألواح ويثبت بطريقه التداخل (OVERLAP).

إضافات

- نظام تبريد.
- أجهزة تدفئه.
- طاوولات شتل.
- والعديد من الأنظمة الأخرى.

التهوية

- شبابيك علوية طول ٢ م وعرض ٦٠ سم.
- شبابيك جانبية بطول ٦ م وعرض ٧٠ سم.
- النوافذ الخاصة بالتهوية مصنوعة من التيوبات مجلفنة يتم التحكم بها يدوياً أو آلياً، اما النوافذ الجانبية يتم التحكم بها يدوياً أو آلياً.

مزايا بيت ريّان الزجاجي

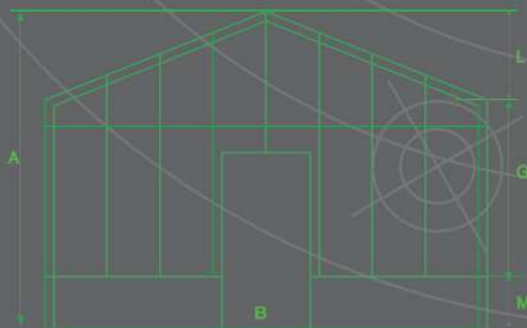
- يستعمل لأغراض البحث العلمي والتجارب الدقيقة في الجامعات ومراكز البحوث الزراعية والهندسة الزراعية.
- يمكن تصنيعه بشكل مفرد أو متعدد الصوب.
- يمكن تزويده بأنظمة التدفئة والتبريد مع التحكم الكامل بالمناخ ودرجة الحرارة الداخلية.

المساحة الإجمالية (م ^٢)	المسافة بين الاعمدة (م)	الارتفاع الكلي (م)	الارتفاع الجانبي (م)	الطول (م)	العرض (م)
٦٠,٠	٢,٠	٣,٠	٢,٠	١٠,٠	٦,٠



A B L G M

٣ ٦ ١ ٢ ٠,٦



بيت ريّان للأبحاث و الحدائق

الهيكل

- مصنوع من التيوبات المجلفنه من الداخل والخارج .
- يزود سطح البيت وجوانبه بخطوط طوليه من التيوبات (30×30) ملم سماكه $1,5$ ملم مصنوع من الحديد المجلفن .
- القواعد الأرضيه والمصلبات مصنوعه من الحديد المجلفنه سماكه 2 ملم .
- حمالات المحاصيل مصنوعه من مواسير مجلفنه ($1,5 \times 32$) ملم على عرض البيت وترتبط بالسقف بحمالات رأسيه مصنوعه من مواسير مجلفنه قطر 32 ملم وسماكه $1,5$ ملم .
- سهولة استخدام مرابط وبراغي ومصلبات خاصة.

الأبواب

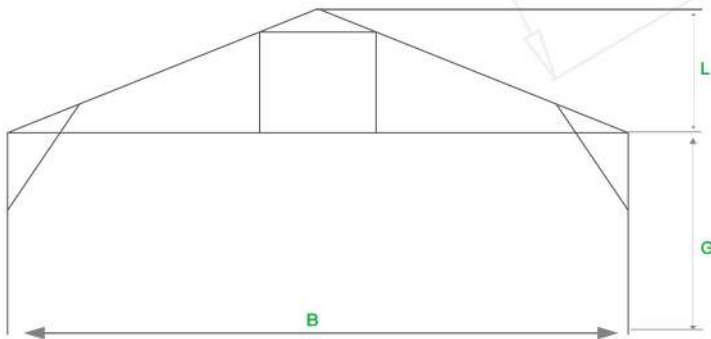
- يزود البيت بباب في الواجه الأماميه كما يمكن تزويده بغرفة خدمة .

مزايا بيت ريّان للأبحاث والحدائق

- يستعمل لأغراض البحث العلمي والتجارب الدقيقة في الجامعات ومراكز البحوث الزراعيه والهندسة الزراعيه والاستخدامات المنزليه الخاصه .
- يمكن تصنيعه بشكل مفرد أو متعدد الصوب .
- يمكن تزويده بأنظمة التدفئة والتبريد مع التحكم الكامل بالمناخ ودرجة الحرارة الداخليه .
- سهولة الفك والنقل والتركيب .

B L G

A 1,1 2,1



الهيكل المتعددة الإستخدام

تقوم الشركة أيضاً بصناعة غرف الخدمة ومظلات خاصة بالمستودعات ومصفات السيارات.

■ غرف الخدمة (Wazoo).

الهيكل

يتكون الهيكل من أنابيب وتيوبات مجلفنة ويكون شكل الهيكل ثماني الأبعاد او سداسي.

السقف والجوانب

يغطي السقف الخارجي بألواح الأندولين العازل ومن الداخل بألواح الخشب لإعطائه منظرأً جميلاً.

الأبواب والنوافذ

يزود الهيكل بباب واحد وشبابيك، كما يمكن ان يزود بأية اضافات اخرى حسب الطلب .

■ المظلات والمستودعات.

الأقواس

مصنوعة من أنابيب مجلفنة بقطر ٦٠ ملم.

الأعمدة

مصنوعة من تيوبات بقياس ٨٠ X ٤٠ ملم.

الغطاء

تغطي المظلات وغرف التخزين بألواح الصاج المضلع او بألواح الأندولين العازلة.





الإكسسوارات الإضافية

الأغطية ومواصفاتها

تمتاز شركة (رِيَّان) باستخدام أجود أنواع الأغطية . واختيار الغطاء أمر مهم للسبب الزراعي لكي يتناسب مع مختلف الأحوال الجوية خاصة في منطقة الشرق الأوسط التي تتميز بالأختلاف الحراري الكبير اليومي والسنوي

ولهذا السبب يجب ان تكون :

١- ذات عمر طويل



٢- مناسبة للظروف المحيطة

٣- معالجة للأشعة فوق البنفسجية

مواصفات الاغطية

النوع	بوليكربونيت مفرد	بوليكربونيت مزدوج	فايبر جلاس	بلاستيك
الشكل	موج 76/16 mm, 76/18 mm	مسطح	موج 76/18 mm	رولات
الأبعاد	1870mm او 1260mm	2100الى1200	متعدده	متعدده
السماكة	0.8mm 1.0mm	4/6/8/10mm 16mm	0.8mm	200μ
الوزن	1.2kg/m2 1.1kg/m2 1.35kg/m2 1.45kg/m2	0.777/1.3/1.5 1.7kg/m2	1.2kg/m2	متعدده
معامل انتقال الضوء	90%	82/80/80/79%	89%	85%


شبكة الذبابة/شبكة تظليل

الشكل	الوصف	نسبة التظليل	الأبعاد
	شبكة تظليل	50-70%	متعدده
	شبكة ذبابة	30%	متعدده


الإكسسوارات الإضافية

تقدم الشركة الأردنية للبيوت الزراعية (ريّان) أفضل قطع الصيانة والحلول المثلى لصيانة المشاريع ، حيث قامت الشركة بصيانة مشاريع بيوت زراعية في عدة دول بإشراف هندسي وفني متميز .

البروفيل

المقطع	الوصف	الوزن	الطول	الإستخدام
	بروفيل المنيوم وسلك مجلتن	380 gr/m	4000 mm	تثبيت البلاستيك والشبك

الكليسات

الشكل	الوصف	قياس الأنابيب	الإستخدام
	كليس 30n	30n	تثبيت البلاستيك والشبك
	كليس 60n	60n	تثبيت البلاستيك والشبك

مراوح شفط

الشكل	النوع	القدرة	الأبعاد
	24 inch	13000 m3/hr	760mm×760mm
	50 inch	44500 m3/hr	1378mm×1378mm

جهاز التدفئة

الشكل	الأبعاد	الوزن	الكفاءة	القوة
	1.5m×0.67m×1.02	180kg	90%	85000kcal/hr
	1.62m×0.77m×1.15	209kg	90%	120000kcal/hr
استهلاك		الجهد الكهربائي	قوة المروحة	
8.4L/hr		230 / 400 v	1.1kw	
12.2L/hr		230 / 400 v	1.5kw	

RAYYAN